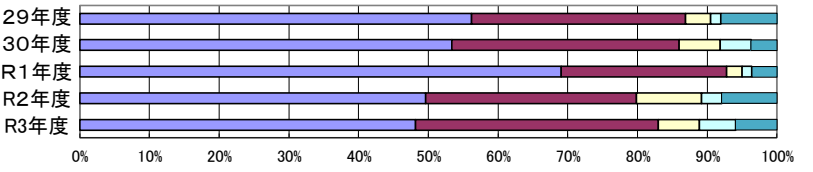
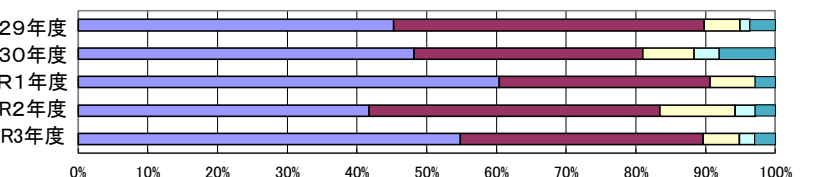
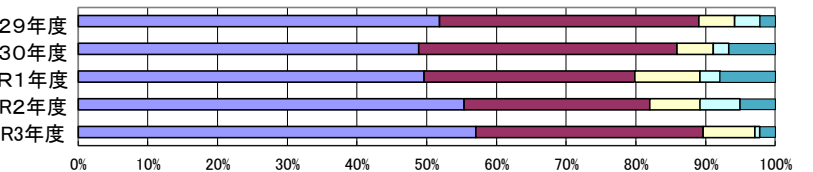
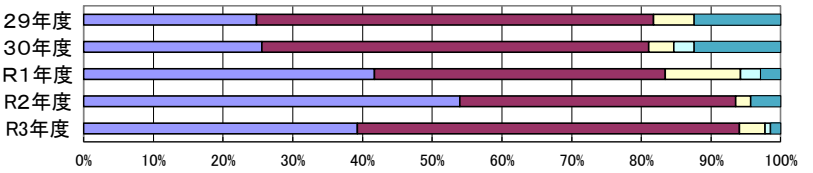
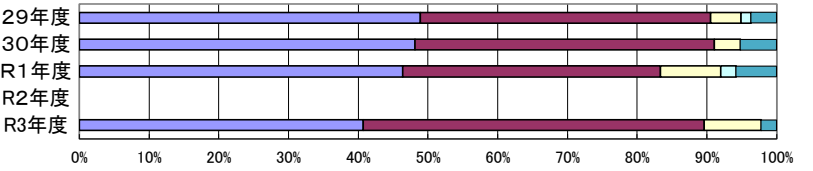
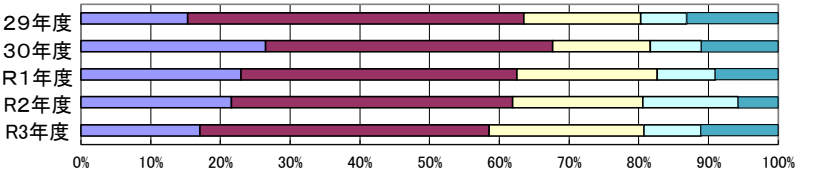
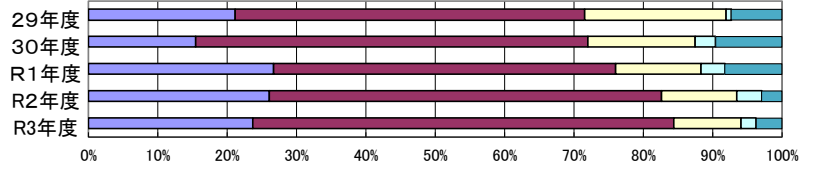


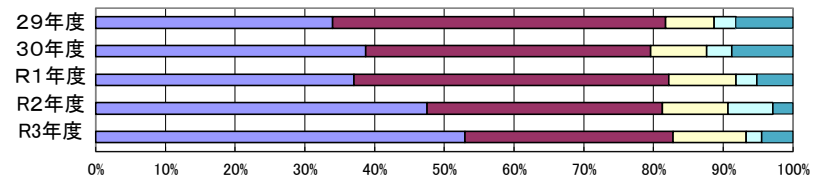
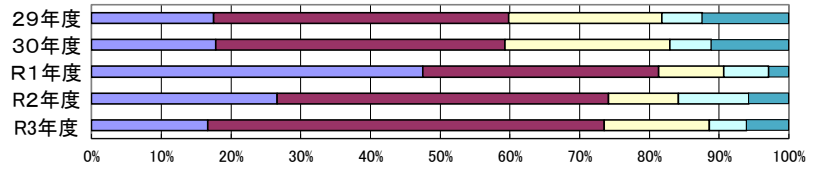
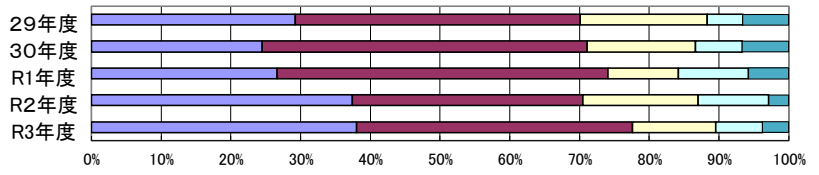
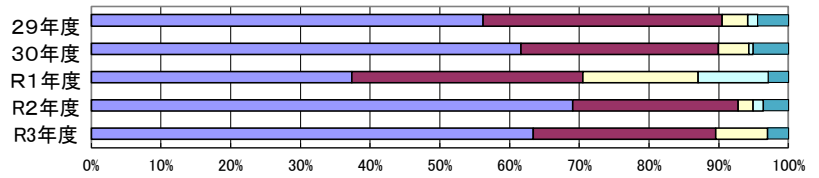
1-(1)生徒 ③経年(H29~R3)

本年度の実践目標について	1	主体的に学習に取り組んでいる。
	2	豊かな声量で発表できる力が育っている。
	3	明るく響き合う歌声づくりができている。磨き合う清掃を通して、学習環境が整えられている。
学校生活について	6	学校の授業はわかりやすい。
	7	あなたは、楽しく学校に通っている。
	8	あなたは、自主的・自発的に生徒会活動に参加している。
	9	楽しく、生き甲斐のある行事や部活動になっている。

□ そう思う ■ おおむねそう思う □ あまりそう思わない □ そう思わない □ わからない



家庭生活について	10	あなたは、「おはよう」「おやすみ」等のあいさつが自分から言える。
	11	あなたは、早寝・早起き・朝ご飯等を意識して、生活のリズムが確立できている。
	12	あなたは、家庭学習が充実している。
	14	親子(家族)で、学校生活や友達の事、進路について話している。



<考察>

- (1) 項目1: 主体的に取り組めると回答した生徒が増加している
- (2) 項目2: 豊かな声量で発表できると思っている生徒が減少傾向にある。
- (3) 項目6: 授業がわかりやすい、項目7: 楽しく学校に通っている生徒は微増傾向が続いている。
- (4) 項目7: 「楽しく学校へ通っている」と回答した生徒は増えているが、「楽しくない」と回答が約1割いる。これらの生徒に対するの対応が課題である。